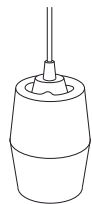
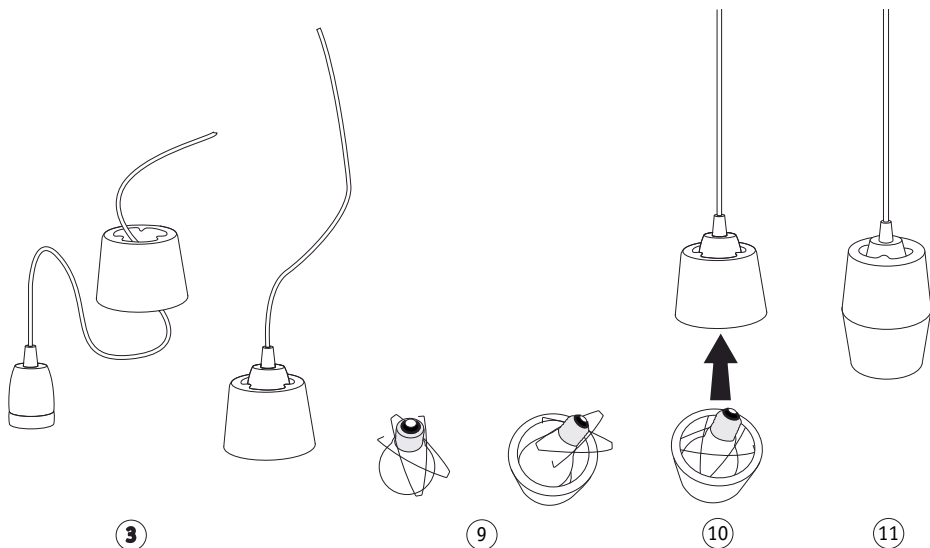


Inbetriebnahme Pendelleuchte «hangover_no.2hoch2»

Es können zwei verschiedene Formen zusammen gestellt werden: Variante 1



- 1 Lampenanschlussstelle durch Entfernen oder Ausschalten der entsprechenden Sicherung vom Netz trennen.
- 2 Baldachin und 3-Lochaufhängung vom freien Ende des Kabels entfernen.
- 3 Mit dem freien Ende des Kabels von unten her den einen Porzellanschirm auffädeln, so dass der Schirm in aufgehängter Lage auf der Keramikfassung zu liegen kommt.
- 4 Baldachin und 3-Lochaufhängung wieder am Kabel anbringen.
- 5 Aufhängung der Leuchte mit der 3-Lochaufhängung am Haken der Deckendose.
- 6 Einstellen der gewünschten Höhe und kürzen des Kabels.
- 7 Anschliessen des Kabels durch Fachperson.
- 8 Baldachin nach oben schieben und am Kabel fixieren.
- 9 Die beiliegende Feder über die Glühlampe stecken, Glühlampe und Feder zusammen in den zweiten Porzellanschirm legen und die sternförmigen Enden der Feder unter den Rand des Schirms drücken. Der Schirm wird über die Feder am Leuchtmittel gehalten.
Bei korrekter Montage hängt die Glühlampe im Zentrum des Schirms und alle Enden der Feder liegen direkt unter dem Rand des Schirms.
- 10 Die Glühlampe mit dem befestigten Schirm in die Fassung eindrehen.
Hierzu muss der obere Porzellanschirm nach oben geschoben werden um die Fassung gut halten zu können. Achten Sie darauf dass der Porzellanschirm keine Schläge und hohe Belastungen erfährt.
- 11 Entsprechende Sicherung wieder einsetzen und Leuchte einschalten.



Inbetriebnahme Pendelleuchte «hangover_no.2hoch2»

Es können zwei verschiedene Formen zusammen gestellt werden: Variante 1



- 1 Lampenanschlussstelle durch Entfernen oder Ausschalten der entsprechenden Sicherung vom Netz trennen.
- 2 Baldachin und 3-Lochaufhängung vom freien Ende des Kabels entfernen.
- 3 Mit dem freien Ende des Kabels von unten her den einen Porzellanschirm auffädeln, so dass der Schirm in aufgehängter Lage auf der Keramikfassung zu liegen kommt.
- 4 Baldachin und 3-Lochaufhängung wieder am Kabel anbringen.
- 5 Aufhängung der Leuchte mit der 3-Lochaufhängung am Haken der Deckendose.
- 6 Einstellen der gewünschten Höhe und kürzen des Kabels.
- 7 Anschliessen des Kabels durch Fachperson.
- 8 Baldachin nach oben schieben und am Kabel fixieren.
- 9 Den zweiten Porzellanschirm über die Glühlampe hängen und in die Fassung eindrehen.
Hierzu muss der obere Porzellanschirm nach oben geschoben werden um die Fassung gut halten zu können. Achten Sie darauf, dass der Porzellanschirm keine Schläge und hohe Belastungen erfährt.
- 10 Entsprechende Sicherung wieder einsetzen und Leuchte einschalten.

